

Nível de Emprego Formal Celetista

Cadastro Geral de Empregados e Desempregados – CAGED

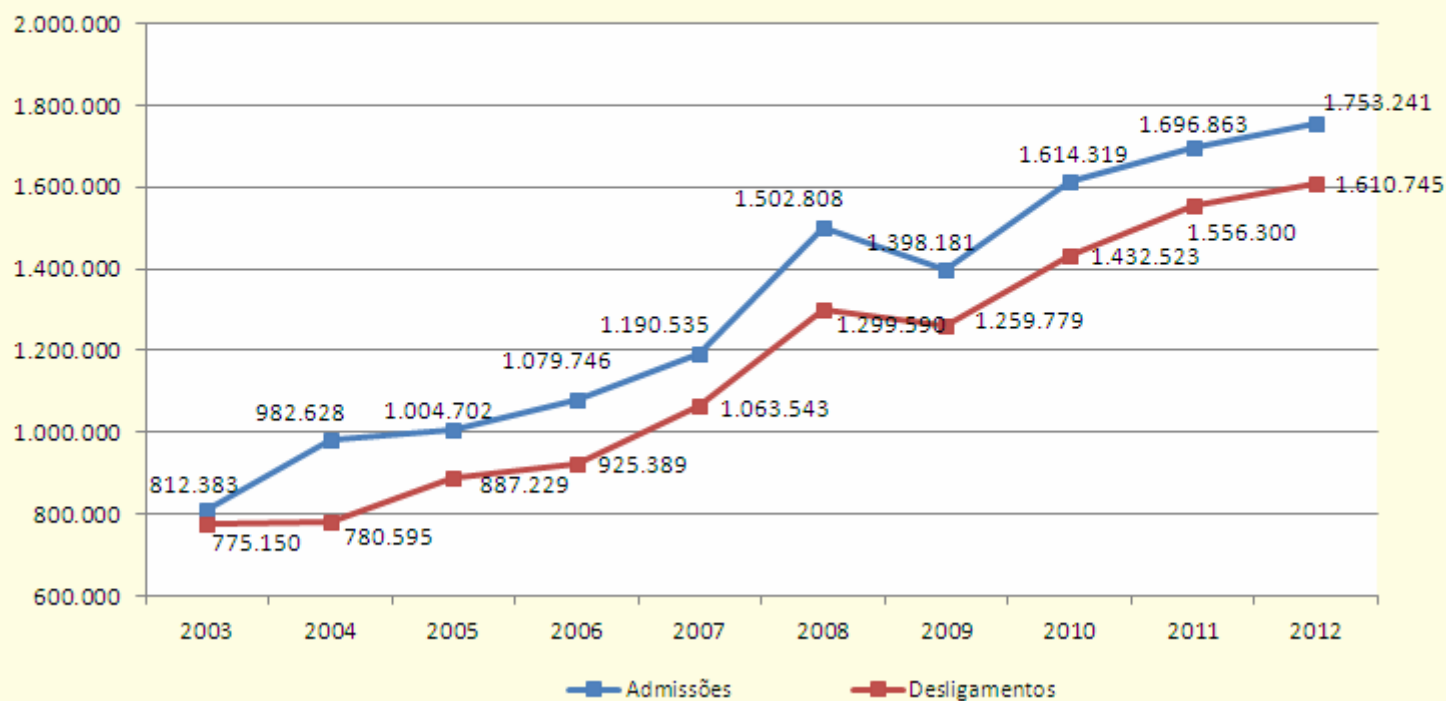
Resultado de Julho de 2012

Geração de Empregos Formais Celetistas

- Total de Admissões em julho de 2012 1.753.241
- Total de Desligamentos em julho de 2012 1.610.745
- Total de empregos gerados em julho de 2012 ... 142.496

- Total de empregos gerados no período de
janeiro de 2011 a julho de 2012 3.252.712

Brasil - Comportamento das Admissões e Desligamentos nos meses de Julho de 2003 a 2012, Segundo o CAGED



Brasil - Comportamento do Emprego Formal nos Meses de Julho Segundo o CAGED - Sem Ajustes



Fonte: CAGED - LEI Nº 4.923/65 - MTE

Nível de Emprego Formal – Julho de 2012

1. Em julho, o emprego cresceu 0,37% em relação ao mês anterior, equivalente ao incremento de **142.496 postos de trabalho formais**. Pela segunda vez no ano de 2012, a geração de emprego superou a ocorrida em idêntico mês de 2011. Esse aumento também foi maior que o de junho deste ano (**+120.440 postos**), mês em que, em geral, o desempenho é mais favorável que o de julho. O bom desempenho desse mês parece indicar uma reação do mercado de trabalho em relação ao comportamento mais modesto verificado no primeiro semestre do corrente ano.
2. No mês, foram declaradas **1.753.241** admissões e **1.610.745** desligamentos, ambos os maiores para o período, oriundos de **831.395** estabelecimentos informantes.
3. Todos os setores expandiram o nível de emprego em julho, com destaque para os **Serviços (+39.060 postos ou +0,25%)**, a **Construção Civil (+25.433 postos ou +0,83%)**, a **Indústria de Transformação (+24.718 postos ou +0,30%)**, a **Agricultura (+23.951 postos ou +1,42%**, a maior taxa de crescimento entre os setores, para o mês) e o **Comércio (22.847 postos ou +0,27%)**. A **Extrativa Mineral (+1.717 postos ou +0,80%)** e os **Serviços Industriais de Utilidade Pública – SIUP (+1.598 postos ou +0,42%)**, também se sobressaíram, ao registrarem os segundos melhores saldos da série histórica para o período. Merece menção a **Administração Pública (+3.161 postos ou +0,38%)**, que registrou o melhor desempenho para o mês de julho, desde 2009.
4. No acumulado do ano, ocorreu expansão de **3,25%** no nível de emprego, equivalente ao acréscimo de **1.232.843 postos de trabalho**. Nos últimos 12 meses, o aumento foi de **1.538.472 postos de trabalho**, correspondendo à elevação de **4,09%**.
7. No período de janeiro de 2011 a julho de 2012, o crescimento foi de **9,07%**, representando um aumento de **3.252.712 postos de trabalho**.

Nível de Emprego Formal - Setor Serviços

1. O comportamento favorável do setor Serviços (+39.060 postos ou +0,25%) foi proveniente do crescimento do emprego em quatro segmentos, relativa estabilidade em um e queda do emprego em outro, daqueles que o integram.
2. Os resultados positivos foram:
 - Serviços de Alojamento e Alimentação: +17.454 postos ou +0,32%, o terceiro melhor saldo para o mês
 - Serviços de Comércio e Administração de Imóveis: +13.191 postos ou +0,29%
 - Serviços Médicos e Odontológicos: +10.623 postos ou +0,65%, resultado recorde para o período
 - Serviços de Transportes e Comunicações: +4.788 postos ou +0,23%
3. Relativa estabilidade no nível de emprego foi observada nas Instituições Financeiras (-44 postos ou -0,01%) .
4. O Ensino (-6.952 postos ou -0,48%), por motivos sazonais, registrou queda no emprego, porém menor que a ocorrida em julho de 2011 (-8.289 postos ou -0,60%).

Nível de Emprego Formal - Indústria de Transformação

1. A Indústria de Transformação, com a criação de **24.718 postos** ou **+0,30%**, apresentou um resultado superior ao registrado em julho de 2011 (**+23.610 postos** ou **+0,29%**) e à média do período de 2003 para cá (**+24.707 postos**), contrapondo-se ao desempenho tímido ocorrido nos últimos meses.
2. Os ramos que se destacaram foram:
 - Indústria de Produtos Alimentícios: **+7.537 postos** ou **+0,40%**
 - Indústria Calçados: **+4.335 postos** ou **+1,21%**
 - Indústria Química: **+3.312 postos** ou **+0,35%**
 - Indústria Têxtil: **+2.354 postos** ou **+0,23%**
 - Indústria Mecânica: **+2.224 postos** ou **+0,36%**
3. Merecem destaque também a Indústria de Material de Transporte (**+1.665 postos** ou **+0,29%**) e a Indústria Metalúrgica (**+1.119 postos** ou **+0,14%**), que após registrarem saldos negativos em quatro e três meses consecutivos, apontaram um bom crescimento no mês.
4. A Indústria da Borracha e Fumo (**-1.899 postos** ou **-0,53%**) foi o único ramo da Indústria que mostrou recuo do emprego, em razão da presença de fatores sazonais relacionados à produção de Fumo na região Sul, com queda menor que a registrada em julho de 2011 (**-3.308 postos** ou **-0,91%**).

Nível de Emprego Formal - Agricultura

1. A Agricultura obteve a maior taxa de crescimento entre todos os setores e subsetores de atividade econômica, no mês, ao revelar a elevação de 1,42% em relação ao estoque de empregos do mês anterior ou a criação de **23.951 postos de trabalho**.
2. Desempenhos positivos em destaque:
 - Atividades de Apoio à Agricultura: **+9.593 postos**
 - São Paulo: **+9.402 postos**
 - Cultivo de Laranja: **+8.055 postos**
 - São Paulo: **+7.352 postos**
 - Cultivo de Uva: **+2.312 postos**
 - Pernambuco: **+1.473 postos**
 - Bahia: **+819 postos**
 - Cultivo de Cana de Açúcar: **+2.103 postos**
 - Maranhão: **+1.399 postos**
 - Pernambuco: **+504 postos**
3. Desempenhos negativos em destaque:
 - Cultivo de Café: **-2.698 postos**
 - Bahia: **-1.645 postos**
 - Espírito Santo: **-561 postos**
 - São Paulo: **-400 postos**

Nível de Emprego Formal - Resultado Geográfico

1. Em termos geográficos, todas as cinco Grandes Regiões apresentaram aumento no emprego, com a região Norte registrando o terceiro melhor desempenho para o mês, na série histórica do CAGED.

1.1 Em números absolutos, verificou-se o seguinte comportamento:

Sudeste: **+83.093 postos**, desempenho superior ao ocorrido em julho de 2011 (**+69.201 postos** ou **+0,34%**)

Nordeste: **+21.184 postos**

Sul: **+13.060 postos**

Norte: **+12.883 postos**

Centro-Oeste: **+12.276 postos**

1.2 Em termos relativos, os resultados foram:

Norte: **+0,75%**

Centro-Oeste: **+0,42%**

Sudeste: **+0,40%**

Nordeste: **+0,35%**

Sul: **+0,19%**

Nível de Emprego Formal - Resultado Geográfico

1. Pela primeira vez no ano, todas as Unidades da Federação, expandiram o nível de emprego, com quatro delas registrando saldos recordes, duas o segundo lugar e cinco o terceiro melhor resultado para o mês.
2. Os destaques positivos foram:
 - São Paulo: **+47.837 postos** ou +0,38%
 - Minas Gerais: **+19.216 postos** ou +0,46%
 - Rio de Janeiro: **+13.439 postos** ou +0,37%, o terceiro maior saldo para o período
 - Pará: **+6.759 postos** ou +0,96%, o terceiro melhor resultado para o mês
 - Ceará: **+6.695 postos** ou +0,64%
3. Os estados que apresentaram recordes foram:
 - Mato Grosso: **+5.827 postos** ou +0,97%
 - Mato Grosso do Sul: **+1.896 postos** ou +0,40%
 - Amapá: **+806 postos** ou +1,15%, a segunda maior taxa de crescimento entre os estados
 - Roraima: **+760 postos** ou +1,75%, o melhor resultado para todos os meses da série histórica do CAGED e a maior taxa de crescimento do mês, em nível nacional
4. Os estados que obtiveram o segundo melhor desempenho para o mês foram Rondônia (**+2.127 postos** ou +0,86%) e Piauí (**+1.711 postos** ou +0,67%). Os estados que exibiram o terceiro maior saldo para o mês foram Maranhão (**+3.400 postos** ou +0,79%), Espírito Santo (**+2.601 postos** ou +0,35%) e Sergipe (**+1.466 postos** ou +0,53%).

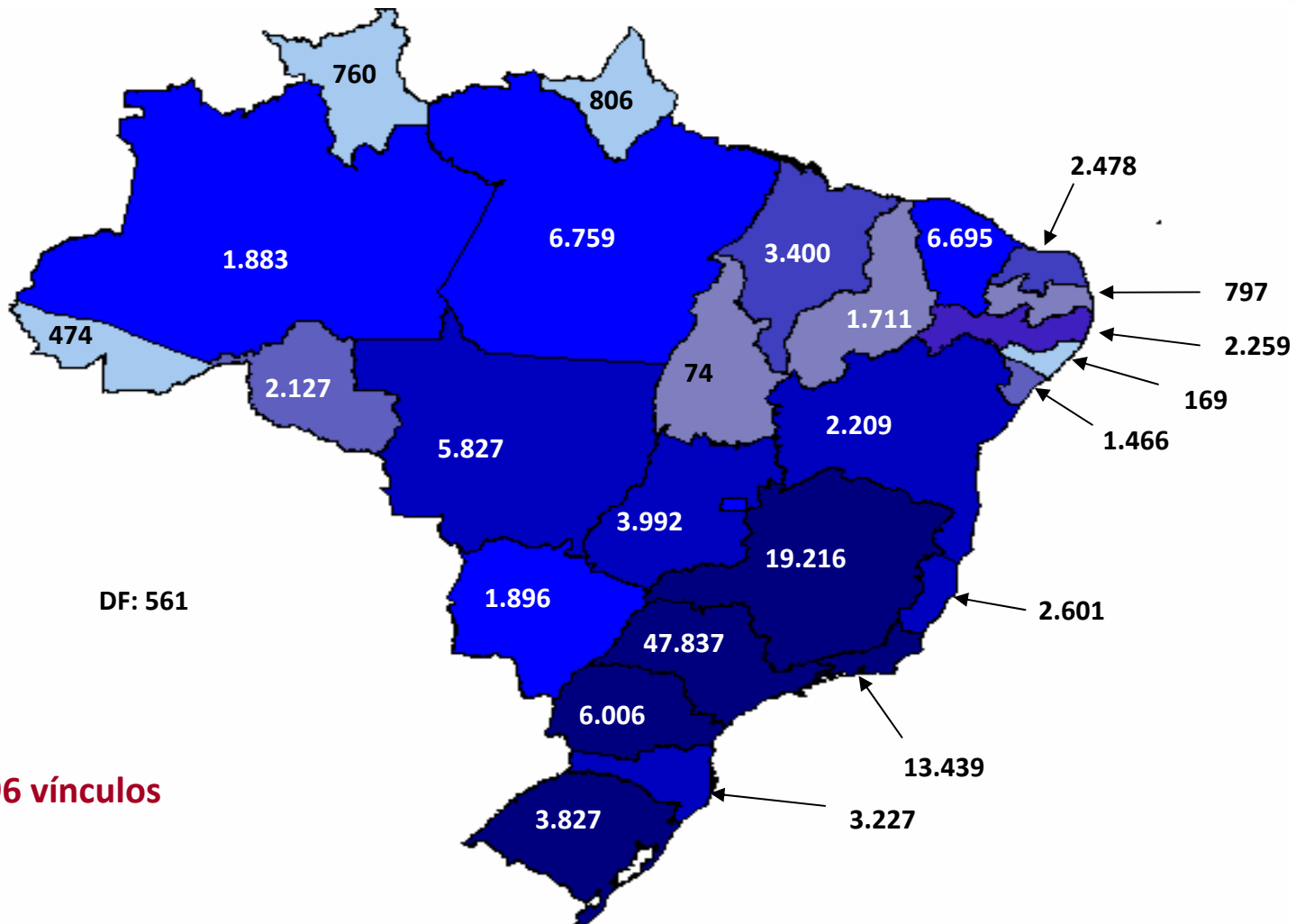
Nível de Emprego Formal

Regiões Metropolitanas e Interiores dos Estados da BA, CE, MG, PA, PE, PR, RJ, RS e SP

1. No conjunto das nove Áreas Metropolitanas - AM foram gerados **38.865 postos de trabalho** em julho, correspondendo ao crescimento de **0,24%**. Este resultado decorreu da elevação em oito AM, com uma apontando saldo recorde e outra o terceiro melhor desempenho. A AM de Recife foi a única que registrou queda (**-1.792 postos** ou **-0,21%**), devido, preponderantemente, ao desempenho negativo do setor Serviços (**-1.400 postos**).
2. Áreas Metropolitanas que mais se destacaram, em termos absolutos:
 - São Paulo: **+13.835 postos** ou **+0,21%**
 - Rio de Janeiro: **+9.249 postos** ou **+0,34%**, o terceiro melhor saldo para o mês
 - Belo Horizonte: **+8.625 postos** ou **+0,53%**, saldo recorde para o período
 - Fortaleza: **+3.008 postos** ou **+0,38%**
3. Os Interiores desses aglomerados urbanos tiveram aumento generalizado do emprego, sendo responsáveis, em conjunto, pela criação de **69.382 postos de trabalho**, ou crescimento de **0,49%**, resultado superior ao apontado para o total das AM.
4. Os Interiores dos estados dos aglomerados urbanos que mais geraram emprego foram:
 - São Paulo: **+34.002 postos** ou **+0,58%**.
 - Minas Gerais: **+10.591 postos** ou **+0,41%**
 - Paraná: **+5.536 postos** ou **+0,36%**
 - Pará: **+4.876 postos** ou **+1,32%**
 - Rio de Janeiro: **+4.190 postos** ou **+0,47%**



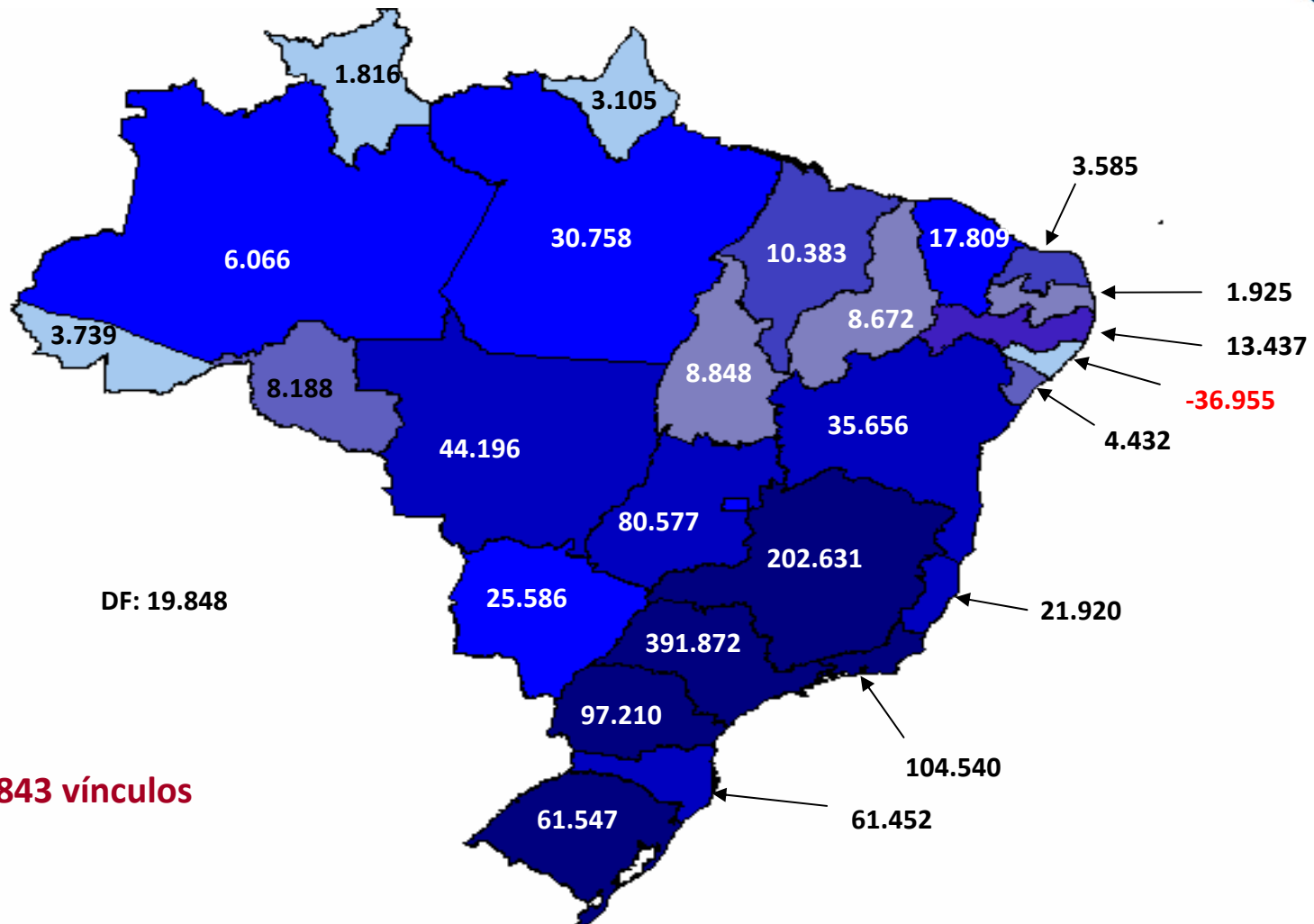
Saldo (Admissões - Desligamentos) Sem Ajuste Período: Julho de 2012



Brasil – UF
Saldo: 142.496 vínculos



Saldo (Admissões - Desligamentos) Com Ajuste Período: Janeiro até Julho de 2012



Brasil – UF
Saldo: 1.232.843 vínculos

Evolução do Saldo do Emprego Formal Período de janeiro de 2003 a Julho de 2012

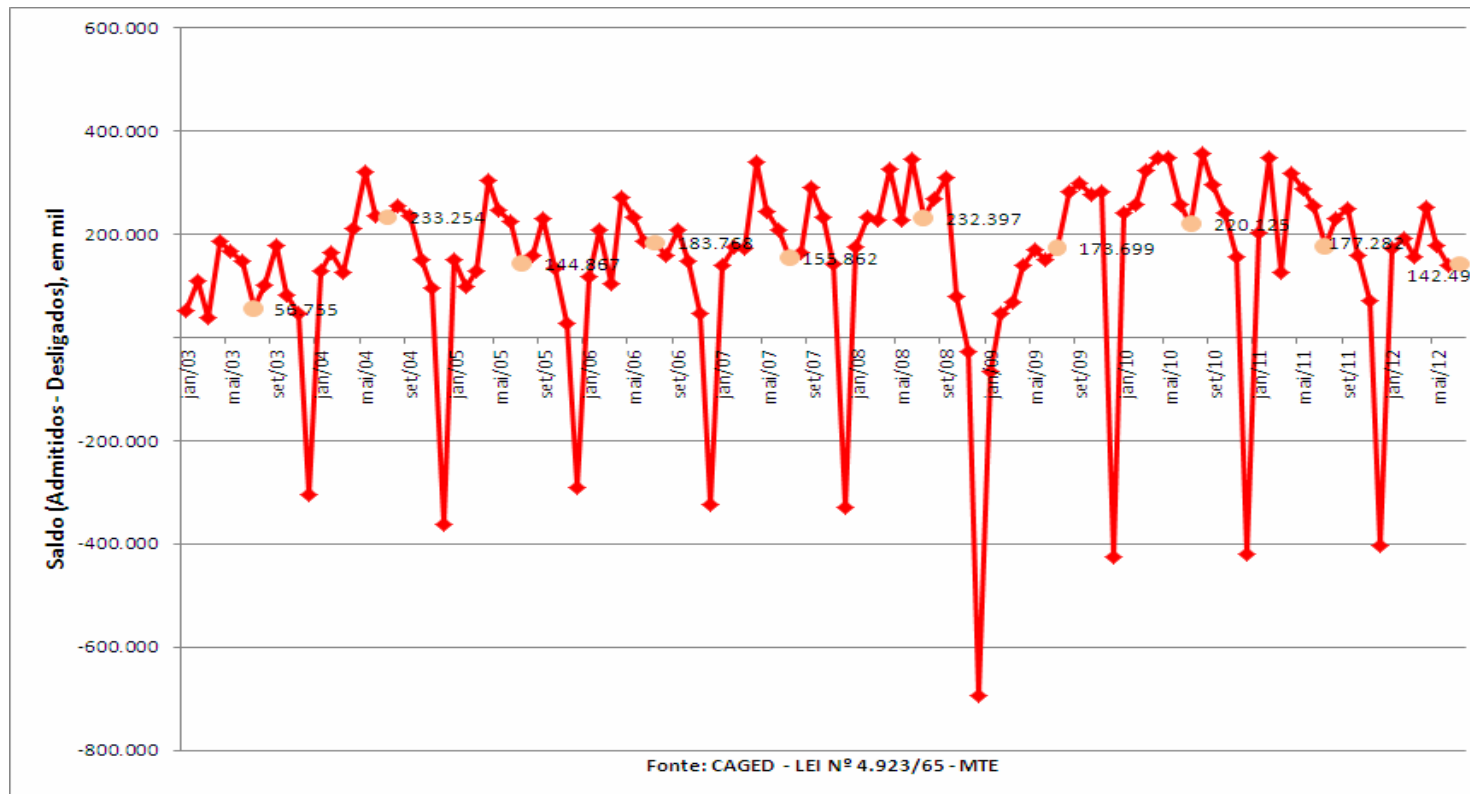
Em mil unidades

ANO/MÊS	JAN	FEV	MAR	ABR	MAI	JUN	JUL*	AGO	SET	OUT	NOV	DEZ
2003	53	110	39	186	167	148	37	101	179	82	46	-305
2004	128	165	127	211	322	236	202	255	237	150	95	-362
2005	151	99	130	304	247	224	117	160	230	134	29	-291
2006	118	209	104	273	234	187	154	158	210	147	48	-323
2007	141	176	172	340	245	209	127	165	292	233	144	-329
2008	177	234	227	326	228	345	203	269	311	80	-27	-695
2009	-67	48	69	141	169	151	138	281	300	276	282	-426
2010	240	258	323	349	350	257	182	358	296	242	157	-420
2011	202	347	126	317	289	255	141	230	250	159	71	-403
2012	172	192	155	252	180	140	142					

* Para possibilitar a comparabilidade dos dados em termos estatísticos, os saldo do mês de julho, para todos os anos, estão sem os ajustes.



Evolução do Saldo do Emprego Formal Período de janeiro de 2003 a julho de 2012



* Os dados de julho/2011 a junho/2012 ainda estão sujeitos a ajustes;

** O saldo de julho/12 não contempla ajustes, não devendo ser comparado com os saldos dos meses anteriores.



**BRASIL - ADMITIDOS, DESLIGADOS E SALDO DE JULHO DE 2012 - SEM AJUSTE
POR UNIDADE DA FEDERAÇÃO**

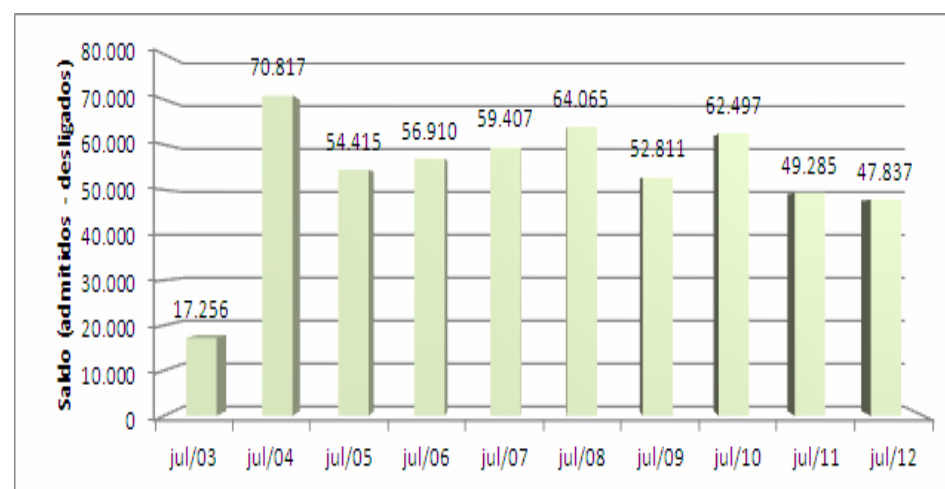
RANKING	UNIDADE DA FEDERAÇÃO	ADMITIDOS	DESLIGADOS	SALDO	VARIAÇÃO RELATIVA (%)
	Brasil	1.753.241	1.610.745	142.496	0,37
1º	São Paulo	531.446	483.609	47.837	0,38
2º	Minas Gerais	219.851	200.635	19.216	0,46
3º	Rio de Janeiro	156.863	143.424	13.439	0,37
4º	Pará	31.685	24.926	6.759	0,96
5º	Ceará	44.057	37.362	6.695	0,64
6º	Paraná	129.959	123.953	6.006	0,23
7º	Mato Grosso	38.165	32.338	5.827	0,97
8º	Goiás	60.160	56.168	3.992	0,35
9º	Rio Grande do Sul	118.762	114.935	3.827	0,15
10º	Maranhão	19.210	15.810	3.400	0,79
11º	Santa Catarina	92.488	89.261	3.227	0,17
12º	Espírito Santo	39.003	36.402	2.601	0,35
13º	Rio Grande do Norte	16.712	14.234	2.478	0,63
14º	Pernambuco	48.390	46.131	2.259	0,18
15º	Bahia	65.848	63.639	2.209	0,13
16º	Rondônia	14.646	12.519	2.127	0,86
17º	Mato Grosso do Sul	23.999	22.103	1.896	0,40
18º	Amazonas	17.637	15.754	1.883	0,43
19º	Piauí	9.513	7.802	1.711	0,67
20º	Sergipe	10.195	8.729	1.466	0,53
21º	Amapá	3.035	2.229	806	1,15
22º	Paraíba	12.421	11.624	797	0,23
23º	Roraima	2.274	1.514	760	1,75
24º	Distrito Federal	29.090	28.529	561	0,08
25º	Acre	2.680	2.206	474	0,61
26º	Alagoas	9.522	9.353	169	0,05
27º	Tocantins	5.630	5.556	74	0,05

Fonte: CAGED - Lei 4.923/65
Elaboração: CGET/DES/SPPE/MTE

Comportamento do Emprego Celetista em São Paulo – Julho/2012

1. Segundo os dados do CAGED, em julho de 2012 foram gerados **47.837 empregos celetistas**, o que representou expansão de **0,38%** em relação ao estoque de assalariados com carteira assinada do mês anterior. Em termos absolutos, esse desempenho é o melhor da Região Sudeste e do país. Tal resultado foi oriundo principalmente da geração de empregos nos setores da **Agropecuária (+16.127 postos)**, dos **Serviços (+13.411 postos)**, do **Comércio (+ 9.372 postos)**.
2. Na série ajustada, que incorpora as informações declaradas fora do prazo, nos sete primeiros meses do corrente ano, houve acréscimo de **391.872 postos (+3,23%)**.
3. Ainda na série com ajustes, nos últimos 12 meses, verificou-se crescimento de **2,91%** no nível de emprego ou **+354.387 postos de trabalho**. Em termos absolutos, São Paulo obteve a maior geração de empregos na Região Sudeste e no país.

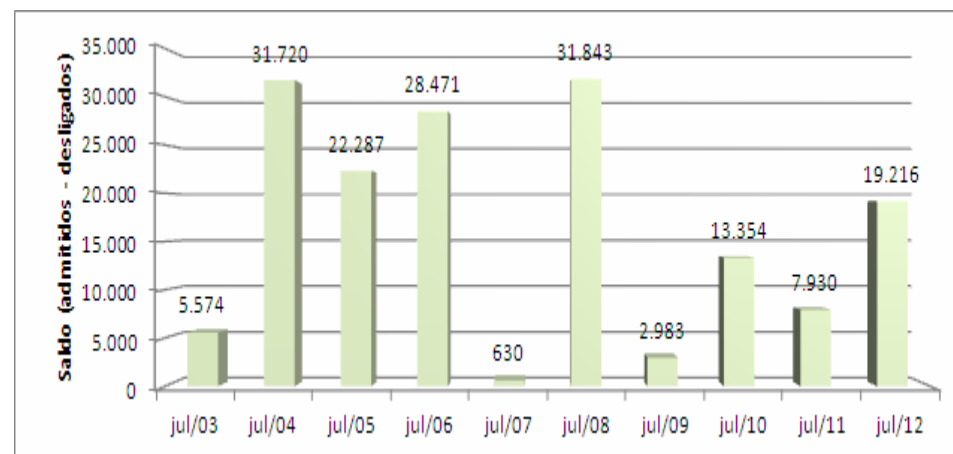
Setores de Atividade Econômica	Saldo de Julho de 2012	
	Variação Absoluta	Variação Relativa (%)
Extrativa Mineral	93	0,49
Indústria de Transformação	3.138	0,11
SIUP	646	0,68
Construção Civil	3.552	0,48
Comércio	9.372	0,37
Serviços	13.411	0,25
Administração Pública	1.498	0,49
Agropecuária	16.127	3,89
Total	47.837	0,38



Comportamento do Emprego Celetista no Minas Gerais – Julho/2012

1. Em julho de 2011, segundo os dados do CAGED, foram gerados **19.216 empregos celetistas**, equivalentes a uma expansão de **0,46%** em relação ao estoque de assalariados com carteira assinada do mês anterior. Tal expansão decorreu do crescimento principalmente nos setores da **Construção Civil (+5.783 postos)**, **Indústria de Transformação (+4.836 postos)** e **Serviços (+4.355 empregos)**.
2. Na série ajustada, que incorpora as informações declaradas fora do prazo, nos sete primeiros meses do corrente ano, houve acréscimo de **202.631 postos (+5,03%)**. Esse desempenho constitui o segundo melhor resultado da Região Sudeste e do País, inferior apenas ao registrado em São Paulo (**+391.872 postos**).
3. Ainda na série com ajustes, nos últimos 12 meses, verificou-se acréscimo de **4,40%** no nível de emprego ou **+178.318 postos de trabalho**. Em termos absolutos, este resultado foi o terceiro melhor da Região Sudeste e do País, sendo superado somente pelos ocorridos em São Paulo (**+354.387 postos**) e Rio de Janeiro (**+189.281 postos**).

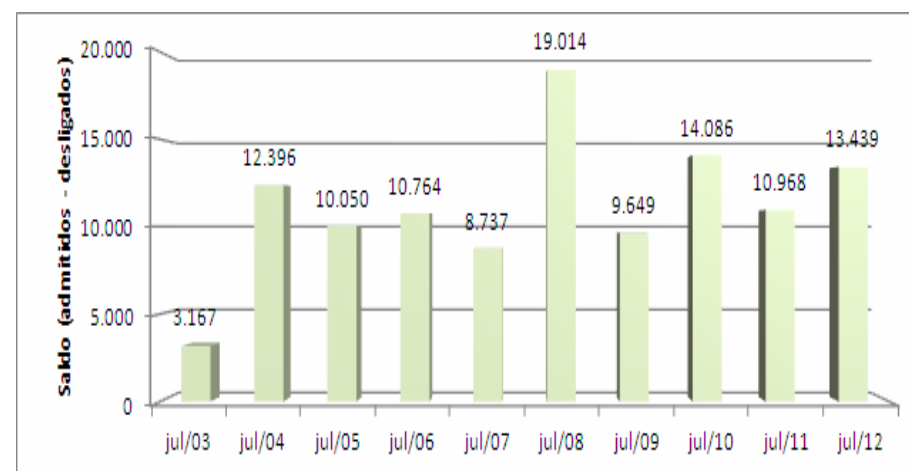
Setores de Atividade Econômica	Saldo de Julho de 2012	
	Variação Absoluta	Variação Relativa (%)
Extrativa Mineral	508	0,92
Indústria de Transformação	4.836	0,57
SIUP	-33	-0,12
Construção Civil	5.783	1,45
Comércio	2.291	0,25
Serviços	4.355	0,28
Administração Pública	97	0,14
Agropecuária	1.379	0,41
Total	19.216	0,46



Comportamento do Emprego Celetista no Rio de Janeiro – Julho/2012

1. Em julho de 2012, segundo os dados do CAGED, foram gerados **13.439 empregos celetistas**, equivalentes à expansão de **0,37%** em relação ao estoque de assalariados com carteira assinada do mês anterior. Em termos absolutos esse resultado foi o terceiro melhor para a série histórica do CAGED, sendo superado somente pelos ocorridos em julho 2010 (**+14.086 postos**) e julho 2008 (**+19.014 postos**). Tal crescimento deveu-se, principalmente, aos saldos dos setores de **Serviços (+7.217 postos)**, da **Construção Civil (+2.602 postos)** e do **Comércio (+2.556 postos)**.
2. Na série ajustada, que incorpora as informações declaradas fora do prazo, nos sete primeiros meses do corrente ano, houve acréscimo de **104.540 postos (+2,93%)**.
3. Ainda na série com ajustes, nos últimos 12 meses, verificou-se elevação de **5,44%** no nível de emprego ou **+189.281 postos de trabalho**. Em termos absolutos, este resultado foi o segundo melhor da região Sudeste e do País, sendo superado somente pelo de São Paulo (**+354.387 postos**).

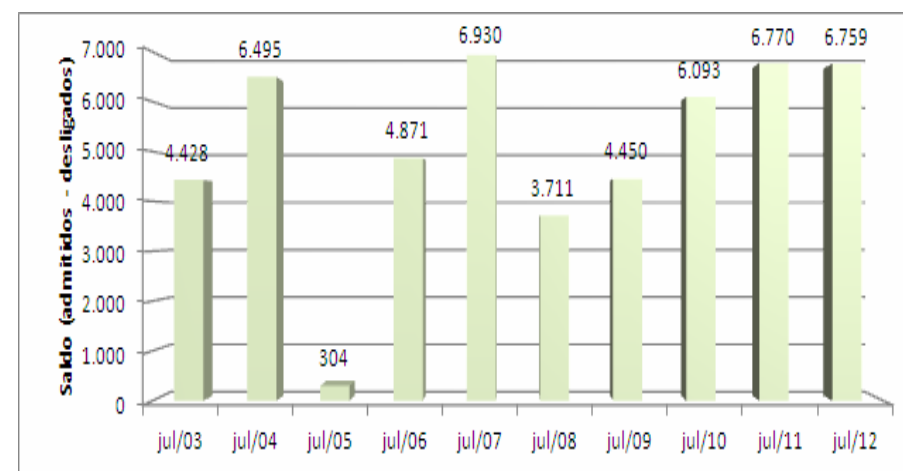
Setores de Atividade Econômica	Saldo de Julho de 2012	
	Variação Absoluta	Variação Relativa (%)
Extrativa Mineral	159	0,54
Indústria de Transformação	440	0,10
SIUP	275	0,46
Construção Civil	2.602	0,89
Comércio	2.556	0,33
Serviços	7.217	0,37
Administração Pública	159	0,34
Agropecuária	31	0,11
Total	13.439	0,37



Comportamento do Emprego Celetista no Pará – Julho/2012

1. Segundo os dados do CAGED, em julho de 2012 foram criados **6.759 empregos celetistas**, equivalente à expansão de **0,96%** em relação ao estoque de assalariados com carteira assinada do mês anterior. Em termos absolutos, este resultado foi o terceiro melhor de toda a série histórica do CAGED para o período, sendo superado apenas pelos ocorridos em julho de 2007 (**+6.930 postos**) e julho de 2011 (**+6.770 postos**). Cabe ressaltar que esse desempenho é o melhor da Região Norte. Tal resultado decorreu do crescimento do emprego principalmente no setor de **Construção Civil (+3.463 postos)**, dos **Serviços (+1.100 postos)** e do **Comércio (+1.015 postos)**.
2. Na série ajustada, que incorpora as informações declaradas fora do prazo, nos sete primeiros meses do corrente ano, houve acréscimo de **30.758 postos (+4,44%)**.
3. Ainda na série com ajustes, nos últimos 12 meses, verificou-se acréscimo de **8,14%** no nível de emprego, representando a geração de **54.374 postos de trabalho**. Em termos absolutos, este resultado foi o melhor da Região Norte.

Setores de Atividade Econômica	Saldo de Julho de 2012	
	Variação Absoluta	Variação Relativa (%)
Extrativa Mineral	387	2,13
Indústria de Transformação	549	0,60
SIUP	-185	-2,45
Construção Civil	3.463	4,12
Comércio	1.015	0,54
Serviços	1.100	0,46
Administração Pública	1	0,00
Agropecuária	429	0,83
Total	6.759	0,96



Comportamento do Emprego Celetista em Ceará – Julho/2012

1. Segundo os dados do CAGED, em julho de 2012 foram gerados **6.695 empregos celetistas**, equivalentes à elevação de **0,64%** em relação ao estoque de assalariados com carteira assinada do mês anterior. Cabe ressaltar que esse resultado foi o melhor da região Nordeste para o período. Tal desempenho foi proveniente da expansão do emprego principalmente nos setores da **Indústria de Transformação (+3.207 postos)**, dos **Serviços (+2.064 postos)** e do **Comércio (+775 postos)**.
2. Na série ajustada, que incorpora as informações declaradas fora do prazo, nos sete primeiros meses do corrente ano, houve acréscimo de **17.809 postos (+1,71%)**, representando o segundo maior saldo da Região Nordeste, superado somente pelo ocorrido no estado da **Bahia (+35.656 postos)**.
3. Ainda na série com ajustes, nos últimos 12 meses, verificou-se crescimento de **4,31%** no nível de emprego ou **+43.671 postos de trabalho**. Este resultado foi o segundo melhor da Região Nordeste, em termos absolutos, sendo superado somente pelo observado em **Pernambuco (+79.616 postos)**.

Setores de Atividade Econômica	Saldo de Julho de 2012	
	Variação Absoluta	Variação Relativa (%)
Extrativa Mineral	-11	-0,36
Indústria de Transformação	3.207	1,27
SIUP	-27	-0,41
Construção Civil	-134	-0,15
Comércio	775	0,35
Serviços	2.064	0,50
Administração Pública	279	0,74
Agropecuária	542	2,24
Total	6.695	0,64

